

UCHIYAMA ADVANCE

Advances are endless.



安心できる社会のため 無限の可能性に挑戦し続けます



当社は1963年の創業以来「私たちの仕事は社会を支えている」という誇りと信念を持って事業を行ってきました。生コンクリートというインフラ、産業施設など住環境整備に不可欠な公共性の高い製品を、確かな品質で安定して供給をしていくことが当社の社会的な役割だと考えています。思いを持って取り組むことでコンクリートの可能性を最大限に引き出し、創り出す視点が生まれます。社員一同、志高く前向きに笑顔で歩み、さらなる発展を目指して邁進してまいります。

代表取締役社長 柳内光子

“優れた品質の製品を安定供給し、よりよい技術サービスの向上”に努めます。

コンクリートの 特長

1. 建物に必要不可欠なコンクリート、他には代わりがない唯一無二
2. 材料が手に入りやすく自在に形成可能、丈夫で寿命が長い
3. 耐震性、耐火性、耐久性などに優れていて、安全なまちづくりにかせない



納入実績

生コンクリートは高層ビルやマンション、道路、空港などの施設、そして安心・安全を支えるインフラ整備において必要不可欠な建設資材です。首都圏を中心に、公共施設および千葉県のリゾート施設など、私たちの暮らしを支える様々な構造物に生コンクリートを納入しています。



東京エリア



幕張エリア



神奈川エリア

“失敗を恐れず、誠意と熱意をもって無限の可能性に挑戦し、やればできる”企業活動を行います。

試験課

秋穂 将哉 さん

内山城南コンクリート工業
2022年入社



上司や先輩が一から教えてくれる。喜びのある仕事です

現在は、生コンクリートの品質管理を中心に仕事をしています。この仕事は完納することの難しさもありますが、求められている品質の製品が納品できることには、喜びを感じて日々一生懸命取り組んでいます。会社説明会で内山アドバンスのことを知って興味を持ったことが入社きっかけですが、生コンクリートの知識がなくても丁寧に上司や先輩が教えてくれるので、恵まれている環境だと実感することが多くあります。

製造課

荒木 康平 さん

内山城南コンクリート工業
2010年入社



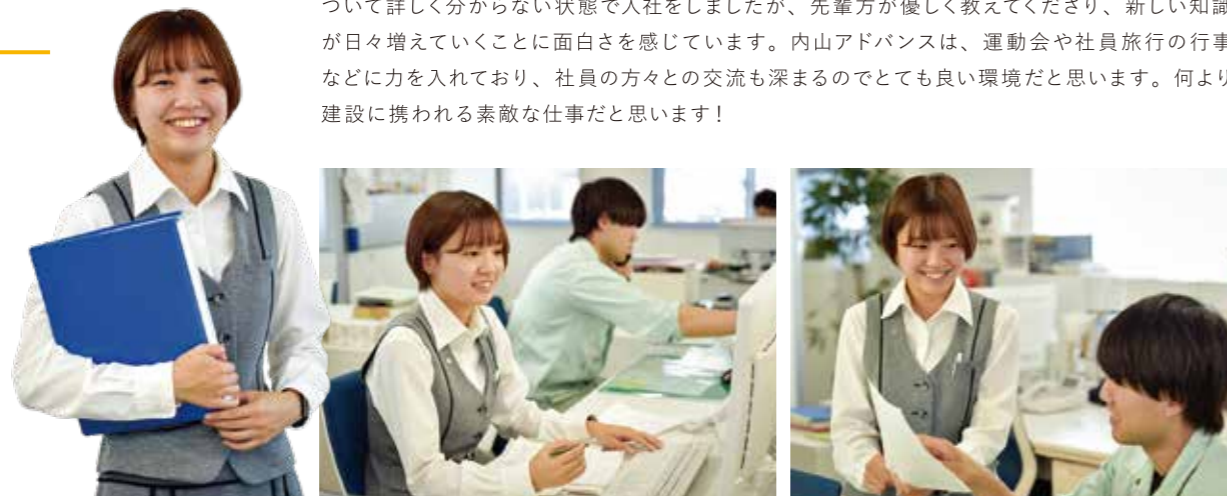
誰もが知る建設に携われる。やりがいのある環境です

学生の時に行ったコンクリートの授業が楽しかったことがきっかけで入社し、今は設備点検や修理からオペレーションの業務を行っています。部品の交換をはじめ仕事が完了した際に達成感があり、やりがいを感じています。誰もが知っているような東京のビルや商業施設の建設に携われたことは入社して良かった点です。内山アドバンスは社員が良い人ばかりです！ぜひ、私たちと一緒に楽しく仕事をしましょう！

業務課

市川 莉緒 さん

磯子工場
2020年入社



知識がなくても大丈夫。何でも教えてくれるので心配はいりません

私は、伝票整理や小口管理、請求書管理発行などの業務を行っています。生コンクリートについて詳しく分からない状態で入社しましたが、先輩方が優しく教えてくださり、新しい知識が日々増えていくことに面白さを感じています。内山アドバンスは、運動会や社員旅行の行事などに力を入れており、社員の方々と交流も深まるのでとても良い環境だと思います。何より建設に携われる素敵な仕事だと思います！

総務人事部

久保田 響 さん

本部
2018年入社



社員を大事にしてくれる会社。いつでも親身になってくれます

労務管理や社会保険関係、社員教育研修、人事情報管理など多岐にわたる業務を行っています。私は新しい仕事を任せて貰えた時にやりがいを感じます。先輩方もすごく優しくしてくれて、会社の人と業務以外でも交流を持っており入社して良かったと思っています。運動会や旅行、イベントなども多く福利厚生が充実していますし、何かあった時にはいつでも親身になってくれる社員想いの会社です。

総務人事部

IT推進室

白坂 柚花 さん

本部
2021年入社



社内行事や文化を大切に。そして新しい風を取り入れている会社です

学校セミナーやWeb説明会などを行う新卒採用の仕事と、社内ネットワークインフラの整備などを行うIT推進室の仕事を兼任しています。私の説明がきっかけで学生のみさんの入社につながるにはやりがいを感じますし、あらゆる業務を任せてもらえてマルチに働くことができ、日々成長を実感しています。当社を言い表すとしたら温故知新。生コンクリートのリーディングカンパニーとして努めている会社です。

営業担当

大塚 拓磨 さん

千葉北事業部
2012年入社



重要な資材の生コンクリート。社会貢献ができる企業です

私の地元は浦安で、震災から街が復興していく過程で、生コンクリートの重要性を知り入社に至りました。営業担当として、ゼネコン・建設現場・商社・協同組合などに訪問し、信頼関係を築けるよう業務に取り組んでいます。当社は毎年新入社員が入社しているので、年齢の近い先輩がどの工場や部署にもいます。生コンクリートのことを知らなくても、一から丁寧に教えてくれる先輩と環境が揃っている会社です。



風通しの良い働きやすい環境づくりを大切にしています



“いかなる経営環境のもとでも常に積極果敢に行動し、
適応能力のある経理基盤の確立”をはかります。

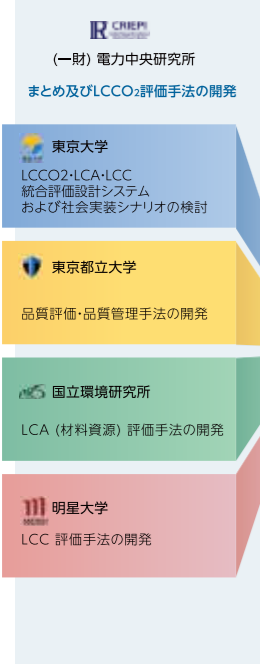
地球環境保全の課題への取り組み

カーボンプールコンクリートの開発

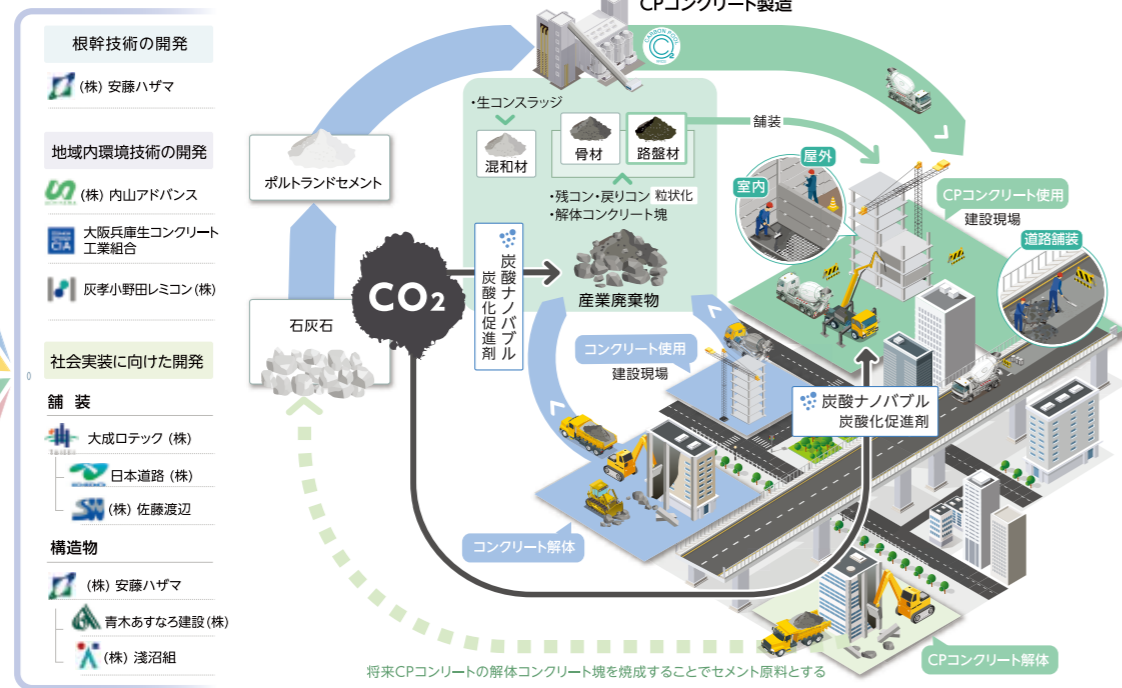
内山アドバンスは安藤・間を幹事会社とするコンソーシアムの一員として、
国立研究開発法人新エネルギー・産業技術総合開発機構（NEDO）の事業に参加しています。



●LCCO2・LCA・LCC統合
評価設計システムの構築



●CARBON POOLコンクリートの開発と実装



内山アドバンスは持続可能な開発目標 SDGs の取り組みとして、
生コン製造事業を通して人にやさしい活動を目指します。



SDGsの活動

街のインフラ整備、
災害に対する防災・減災を支える

- 街のインフラの基盤を支える
- 安心・安全で快適な社会基盤づくり



働きがいのある職場づくり

- 社員の資格取得を推進
- 社員も長く活躍できる職種拡大の取り組み
- 子育てをしながら産後復帰する社員 100%を達成



地域産業・地元根付いた企業

千葉県のSDGs推進を醸成し具体的な取り組みを進めるための
「ちばSDGsパートナー」に登録しています。



CPコンクリートって何？

CPはカーボンプール（CARBON POOL）の略です。CO₂ナノバブル水を用いて、通常、廃棄物となる生コンスラッジ、残コン・戻りコンおよび解体後のコンクリート塊にCO₂を固定させた材料としてリサイクル使用し、さらにコンクリートの製造・養生時にCO₂を固定したカーボンニュートラルコンクリートです。

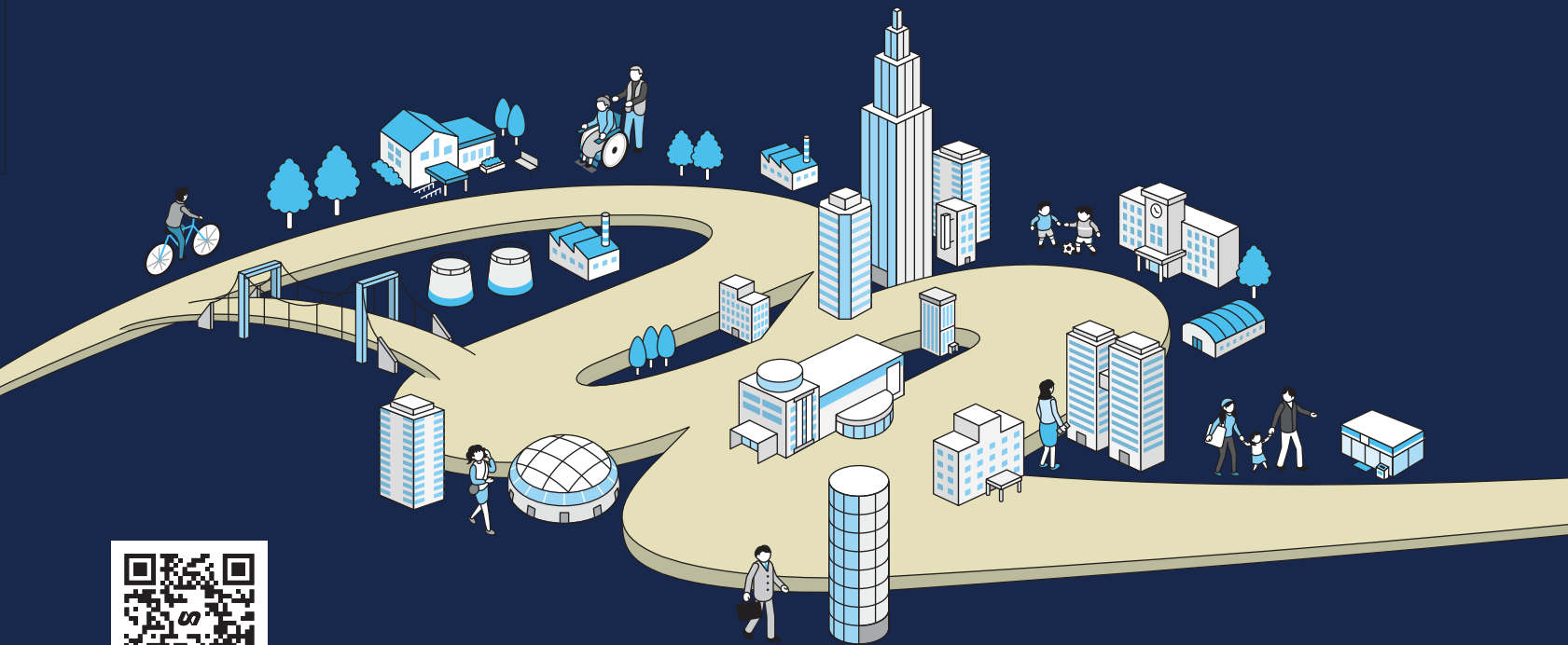
CPコンクリートの用途

- 舗装（歩道・駐車場・道路）
- 屋内（床・内壁）
- 外壁+対腐食性鉄筋

<https://carbon-pool.com/>



人と暮らし
その基盤を支える



株式会社 内山 アドバンス

〒272-0144

千葉県市川市新井三丁目6番10号

TEL.047-398-8801(代)